



Intelligent Hydraulic Cylinders



V250CE

**Short Stroke Block Cylinder With Magnetic
Switches 200 Bar, Light Series**
*Cilindri oleodinamici a corsa breve con sensori
magnetici di fine corsa 200 bar, serie leggera*

Cat0801 . 1 . GB+IT

www.vegacylinder.com

Order compilation symbols - Simbologia per redigere un ordine

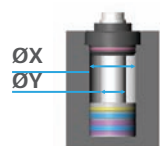
V250CE

Cylinder MODEL V250CE
Modello cilindro V250CE

CE

Cylinder BORE (ØX)
ALESAGGIO cilindro
- P. E4

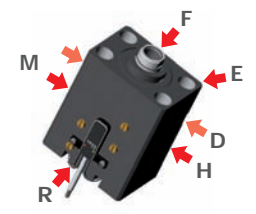
025	040	063	100
032	050	080	



ØX = Bore Alesaggio
ØY = Rod Stelo

Clamping STYLE
Fissaggio
- P. E5-E7

C Longitudinal through holes Fori passanti longitudinali	E Key way Piedino
---	--------------------------------



Oil Ports TYPE
TIPO di orifici
- P. E5-E7

G	BSP (GAS) thread standard - Filetto BSP (GAS) standard
N	NPT thread - Filetto NPT
O	Manifold with o-rings - Integrati con o-rings

Oil Ports POSITION
POSIZIONE orifici
- P. E5-E7

H	Left side (threaded) - Sinistra (filettati)
M	Right side (threaded) - Destra (filettati)
F	Front side (o-rings) - Frontale (o-rings)
E	Bottom side (o-rings) - Lato inferiore (o-rings)
R	Rear side (o-rings) - Posteriori inferiore (o-rings)
D	Left+Right side (threaded) - Sinistro+destra (filettato)

Rod End TYPE
Estremità STELO
- P. E8

G	Female Metric thread - Filetto femmina Metrico
I	Female UNF thread - Filetto femmina UNF

CE 025 E G H G M 20,0

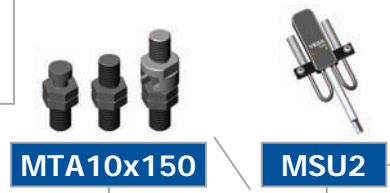
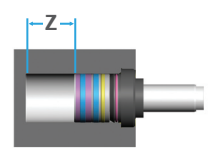
**Accessories
Accessori**

With Magnetic Switches PRESET Con PREDISPOSIZIONE per micro magnetici	M
WITHOUT Magnetic Switches Preset SENZA predisposizione per micro magnetici	N

Cylinder VERSION
VERSIONE Cilindro
- P. E8

Stroke (Z)
Corsa
- P. E4

20,0	50,0	80,0
-------------	-------------	-------------



Male Thread - Filetto Maschio	MTA
Floating Joint - Testa a martello	MFA
Floating Joint with Female - Testa a martello con femmina	DFA

Rod Accessories
Accessori Stelo
- P. E10

MSU2
MSU3 Magnetic Switches
Sensori Magnetici
- P. E9



Pay attention to the BEST PRICE cylinders! By selecting all the "BEST PRICE" options - bore, stroke, mounting, rod and oil ports - you save up to 30% on cylinder price and you will have stock cylinders in Italy, China and other locations. Best price and service with same quality!

Attenzione ai cilindri BEST PRICE! Selezionando tutte le opzioni "BEST PRICE" - alesaggio, corsa, fissaggio, orifici e stelo - potrete configurare cilindri con prezzo ridotto fino al 30%, disponibili a magazzino in Italia, Cina ed alcune altre località nel mondo. Miglior prezzo e miglior servizio con uguale qualità!

Product presentation and general features

Presentazione del prodotto e caratteristiche

The V250CBM cylinders have been specially designed for being extremely compact and for applying the integrated end stroke MAGNETIC SWITCHES. Furthermore their construction permits a high standardization with consequent lower price and immediate delivery time. Available bores: from 25 mm. to 100 mm. and strokes 20, 50 and 80 mm. These cylinders are ideal for short stroke slides and cores on plastic injection moulds. The use for heavy duties is not recommended.

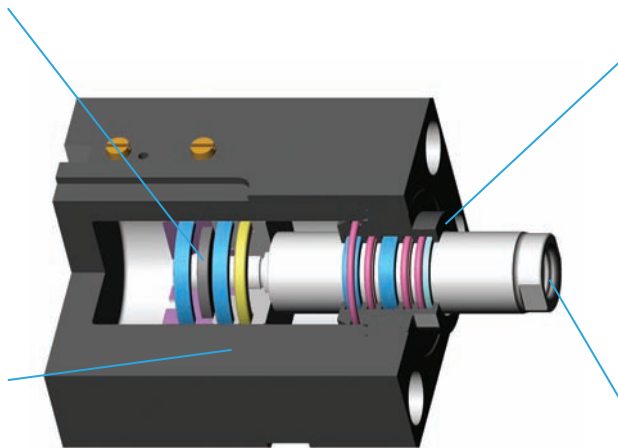
I cilindri serie V250CBM sono concepiti per essere estremamente compatti e per essere dotati di SENSORI MAGNETICI di fine corsa. La loro costruzione permette di essere altamente standardizzati e quindi di ridurre il prezzo ed avere tempi di consegna immediati. Con alesaggi da 25 a 100 mm. e corse 20 o 50 mm. Questi cilindri sono ideali su stampi per iniezione plastica per movimentazione di punzoni radiali o carrelli con corse brevi. La costruzione leggera non li rende adatti ad applicazioni "pesanti" in genere (ad esempio su stampi per pressofusione d'alluminio).

Special aluminum alloy piston, in two segments with sinterized magnet ring and PTFE+ Bronze seals with FKM Oring. Guide rings are in polyester or phenolic resin for a high resistance and a long life.

Pistone in lega speciale d'alluminio in due settori con inserito anello magnetico sinterizzato. Guarnizioni in PTFE+Bronzo ed O-ring in FKM. Fasce di guida in Poliestere o resina fenolica per un'alta resistenza allo schiacciamento ed una lunga durata.

Special aluminum alloy body for high pressure resistance and adapt for the magnetic switches.

Corpo in lega speciale d'alluminio per un'elevata resistenza alla pressione ed adatto all'uso dei sensori magnetici.



Steel rod seals-cartridge with PTFE+ Bronze seals with FKM O-ring. Guide rings are in polyester or phenolic resin for a high resistance and a long life. This solution with separate seals lodging from the body simplifies the seals replacement.

Cartuccia porta guarnizioni per lo stelo in acciaio, con guarnizioni in PTFE+Bronzo ed O-ring in FKM. Fasce di guida in Poliestere o resina fenolica per un'alta resistenza allo schiacciamento ed una lunga durata. La soluzione della cartuccia separata facilita la sostituzione delle guarnizioni.

Chrome-plated steel rod, hardened and polished. Thickness of chromium plating 20 µm and surface finish 0,4 µm Ra, for a longer durability of the seals.

Stelo in acciaio bonificato, cromato e lucidato. Spessore cromatura 20 µm e finitura superficiale 0,4 µm Ra, che prolunga notevolmente la durata delle guarnizioni.

V250CE

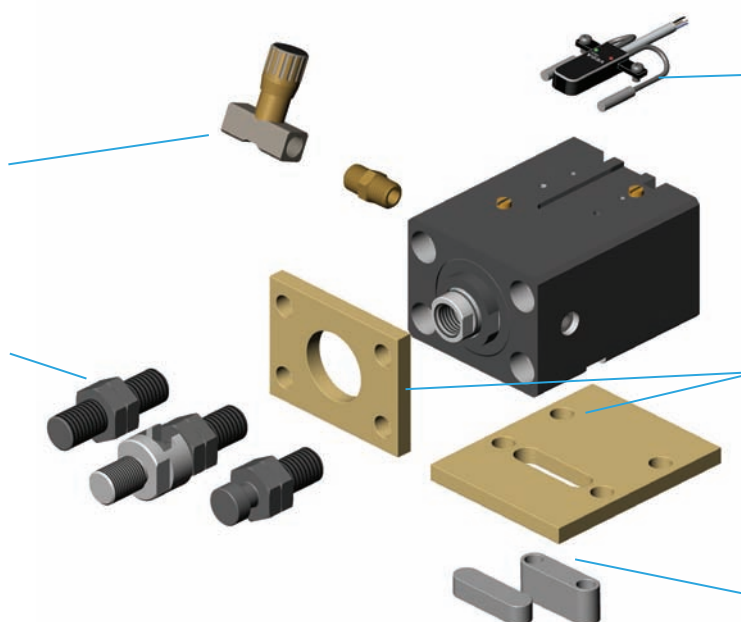
Cylinder ACCESSORIES - ACCESSORI cilindro

Unidirectional flow controller, to regulate the speed of the piston, and steel hydraulic pipe fittings for flow controller (see accessories catalogue).

Regolatore di flusso unidirezionale per regolare la velocità del pistone e nippoli di connessione accessori oleodinamici (vedi catalogo accessori).

Rod end accessories: male thread with locknut; floating joint with locknut and floating joint with female of the floating joint, for increasing the connection options between rod and slide.

Accessori per lo stelo: terminale maschio con controdado, testa a martello con controdado e testa a martello con femmina della testa a martello, per offrire ulteriori opzioni di connessione fra stelo ed applicazione.



End stroke magnetic switches, in option (the picture shows the external box. Switches are inside the cylinder). (see page E9).

Sensori magnetici di fine corsa, opzionali (l'immagine mostra solo la parte visibile all'esterno del cilindro. I sensori sono inseriti nel cilindro. (vedi E9)

Thermo isolating plate, ideal for high temperature applications. (See E12-13).

Piastra isolante, ideale per applicazioni ad alte temperature. (vedi E12-13).

Support key-way for foot clamping (See E13).

Chiavetta di supporto per fissaggio a piedino (vedi E13).

TECHNICAL AND WORKING CHARACTERISTICS Chart

Tabella CARATTERISTICHE TECNICHE E DI FUNZIONAMENTO

ØX	Maximum Working PRESSURE in Bar-PSI PRESSIONE max. di esercizio in Bar-PSI		Maximum Nominal delivery (pushing) L/min	Maximum piston speed m/sec	Maximum working temperature Temperatura max. esercizio	
	Manifold oil delivery* Alimentaz. con o-ring*	Threaded oil delivery Orifizi filettati	Portata Max. Nominale (in spinta) L/min	Velocità max. pistone m/sec	MAGNETIC Cylinder Cilindro MAGNETICO	NON magnetic Cylinder Cil. NON magnetico
25	160-2320	250-3625	1	0,05	80°C - 176° F	120°C - 248°F
32	160-2320	250-3625	2			
40	140-2030	250-3625	3			
50	140-2030	250-3625	5			
63	120-1740	200-2900	10			
80	120-1740	180-2610	15			
100	120-1740	180-2610	20			

*: Oil delivery with manifold at higher pressure can bring oil leakages from oil delivery O-rings.

*: L'uso dei cilindri con alimentazione integrata a pressioni superiori può provocare perdite di olio dagli O-ring di alimentazione.

V250CE

Choice of **BORE** size and **STROKE** - Determinazione di **ALESAGGIO** e **CORSA**

Table THRUST and TRACTION FORCE in Kg.
Tabella FORZE IN SPINTA e TRAZIONE in Kg.

STANDARD STROKES Table in mm.
Tabella CORSE STANDARD in mm.

ØX	ØY	80 bar-1160 PSI		100 bar-1450 PSI		125 bar-1812 PSI		160 bar-2320 PSI		200 bar-2900 PSI		ØX	STANDARD STROKES CORSE STANDARD
		Thrust	Traction	Thrust	Traction	Thrust	Traction	Thrust	Traction	Thrust	Traction		
		Spinta	Trazione	Spinta	Trazione	Spinta	Trazione	Spinta	Trazione	Spinta	Trazione		
025	18	393	189	491	236	613	295	785	378	981	473	25	
032	22	643	339	804	424	1005	530	1286	678	1608	848	32	
040	22	1005	701	1256	876	1570	1095	2010	1402	2512	1752	40	
050	28	1570	1078	1963	1347	2453	1684	3140	2155	3925	2694	50	
063	28	2493	2000	3116	2500	3895	3125	4985	4000	6231	5000	63	
080	36	4019	3205	5024	4007	6280	5008	8038	6411	-	-	80	
100	45	6280	5008	7850	6260	9813	7825	12560	10017	-	-	100	

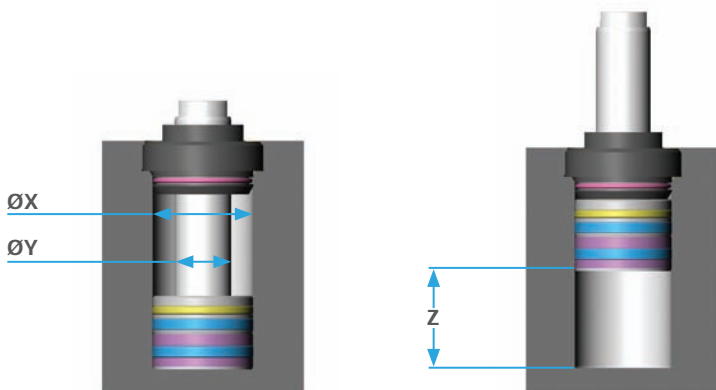
20,0 50,0 80,0

Example of order code:
Esempio di codice ordine:

CE 025 [] [] [] [] [] 20,0

Note: Stroke tolerance: -0/+0,5 mm. For intermediate strokes choose the longer one and require the stroke reducer. Special strokes can be manufactured. Would you please contact our sales service.

Note: Tolleranza sulla corsa: -0/+0,5 mm. Per corse intermedie considerare la corsa immediatamente superiore e richiedere il riduttore di corsa. Corse speciali sono fornibili a richiesta. Contattare il nostro ufficio vendite.



ØX = Bore
ØY = Rod
Z = Stroke

Alesaggio
Stelo
Corsa

Choice of **CLAMPING** style and **OIL DELIVERY** Determinazione di **FISSAGGIO** e **ORIFIZI**

Example of order code:
Esempio di codice ordine:

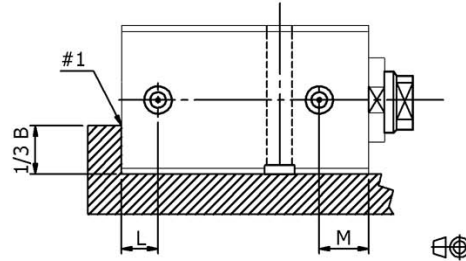
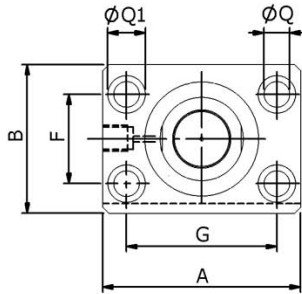
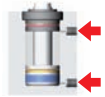


EGH

Key-way clamping with BSP (GAS) threaded oil delivery, LEFT side
Fissaggio a piedino con orifizi filettati BAP (GAS), lato SINISTRO

ENH

Key-way clamping with NPT threaded oil delivery, LEFT side
Fissaggio a piedino con orifizi filettati NPT, lato SINISTRO



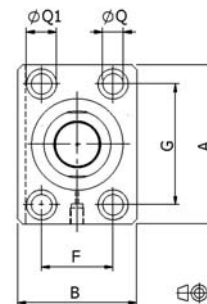
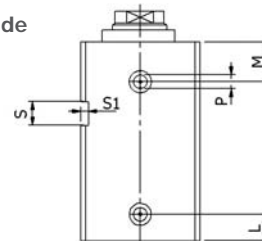
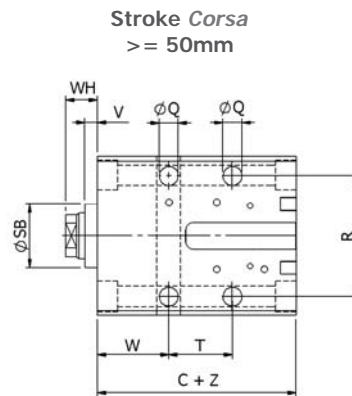
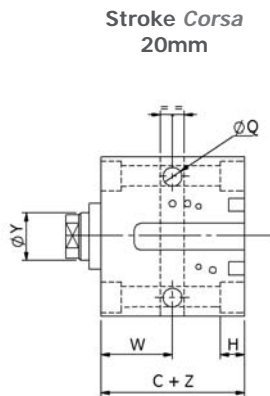
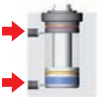
#1 :- If this clamping style is adopted and oil pressure in the cylinder is higher than 160 bar = 2320 PSI, we advise to use a holding "wall" to avoid any deflection.
#1 :- Se con questo fissaggio si usa il cilindro a pressioni oltre 160 bar = 2320 PSI, consigliamo l'uso di un sostegno come da disegno, per evitare ogni flessione.

EGM

Key-way clamping with BSP (GAS) threaded oil delivery, RIGHT side
Fissaggio a piedino con orifizi filettati BSP (GAS), lato DESTRO

ENM

Key-way clamping with NPT threaded oil delivery, RIGHT side
Fissaggio a piedino con orifizi filettati NPT, lato DESTRO



NOTE: All cylinders with BSP right side oil delivery and NPT left or right side oil delivery CAN HAVE A TIP ON THE SIDE OPPOSITE THE OIL DELIVERY.
See measuring "T2" and ØT1 (see page P.E6)

NOTA: I cilindri con alimentazione BSP destra o NPT destra e sinistra POTREBBERO AVERE UN TAPPO SUL LATO OPPOSTO ALL'ALIMENTAZIONE. Vedere le quote "T2" e ØT1 (vedi pagina P.E6)

ØX	ØY	Z	T	C+	A	B	F	G	H	L	M	P		ØQ	ØQ1	R	S	S1	ØSB	V	W	WH
												NPT	BSP									
25	18	20	-	57	65	45	30	50	9	12	22	1/4"	1/4"	8,5	13,5	50	10	2	32	6,5	37	14
		50	40																			
		80	70																			
32	22	20	-	60	75	55	35	55	11	12	22	1/4"	1/4"	10,5	16,5	55	12	3	34	8	40	15
		50	40																			
		80	70																			
40	22	20	-	73	85	63	40	63	11	14	24	1/4"	1/4"	10,5	16,5	63	12	3	34	7	43	17
		50	45																			
		80	75																			
50	28	20	-	75	100	75	45	76	13	14,5	25	1/4"	1/4"	13	19	76	15	5	42	8	45	20
		50	45																			
		80	75																			
63	28	20	-	85	115	90	55	90	13	21	29	3/8"	3/8"	13	19	90	15	5	50	7	55	20
		50	40																			
		80	70																			
80	36	20	-	100	140	110	75	110	17	25	35	1/2"	1/2"	17	25	110	20	5	60	7	60	20
		50	40																			
		-	-																			
100	45	20	-	110	170	140	95	135	17	28	37	1/2"	1/2"	17	25	135	20	5	72	8	70	25
		50	30																			
		-	-																			

ØX = Bore Alesaggio ØY = Rod Stelo Z = Stroke Corsa (P.E4) eg. ØX = 25 , ØY = 18, Z = 20mm : C + Z = 57 + 20 = 77 mm

➔ Choice of **CLAMPING** style and **OIL DELIVERY**
 Determinazione di **FISSAGGIO** e **ORIFIZI**

Example of order code:
 Esempio di codice ordine:

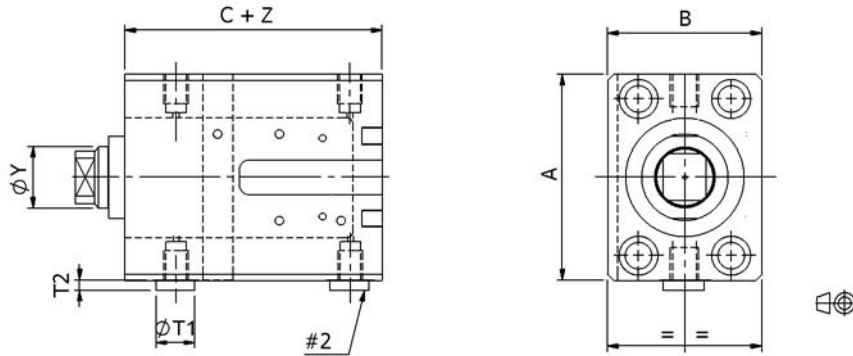
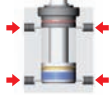


EGD

Key-way clamping with BSP (GAS) threaded double oil delivery, LEFT + RIGHT side
 Fissaggio a piedino con doppi orifizi filettati BSP (GAS), lato SINISTRO+DESTRO

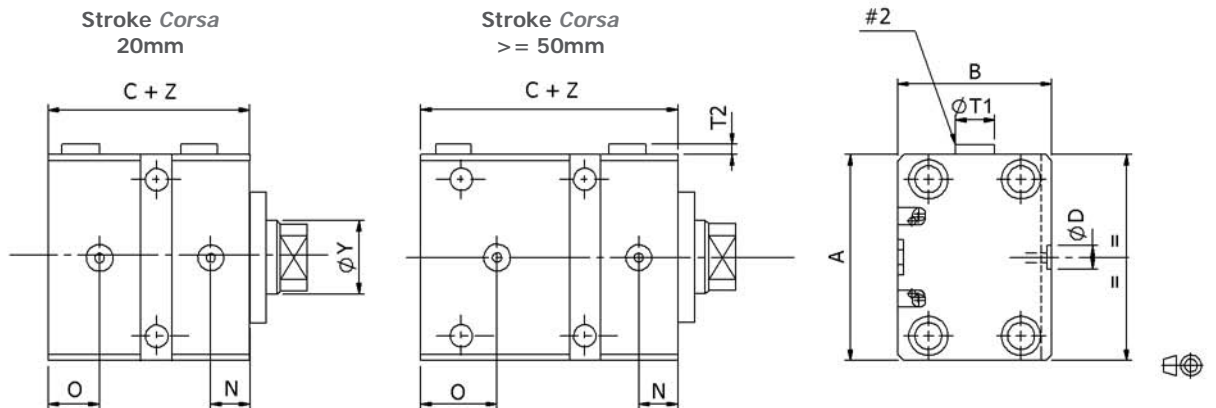
END

Key-way clamping with NPT threaded double oil delivery, LEFT + RIGHT side
 Fissaggio a piedino con doppi orifizi filettati NPT, lato SINISTRO+DESTRO



EOE

Key-way clamping with BOTTOM manifold oil delivery
 Fissaggio a piedino con orifizi integrati LATERALI



#2 :- Warning: Caps (T2) protrude on the left or on the right side. Max. eccentricity mm 0,5 - O-rings included in the supply.
 #2 :- Attenzione: Sporgenza tappi (T2) sul lato sinistro o sul destro. Eccentricità max 0.5 mm - O-Ring compresi nella fornitura.

ØX	ØY	C +	A	B	ØD	N	O	ØT1	T2
25	18	57	65	45	10	22	7	19	5
32	22	60	75	55	10	22	7	19	5
40	22	73	85	63	10	24	10	19	5
50	28	75	100	75	10	25	10	19	5
63	28	85	115	90	13	29	15	22	5
80	36	100	140	110	13	35	17	27	5
100	45	110	170	140	13	37	20	27	5

ØX = Bore Alesaggio ØY = Rod Stelo Z = Stroke Corsa (P.E4) eg. ØX = 25 , ØY = 18 , Z = 20mm : C + Z = 57 + 20 = 77 mm

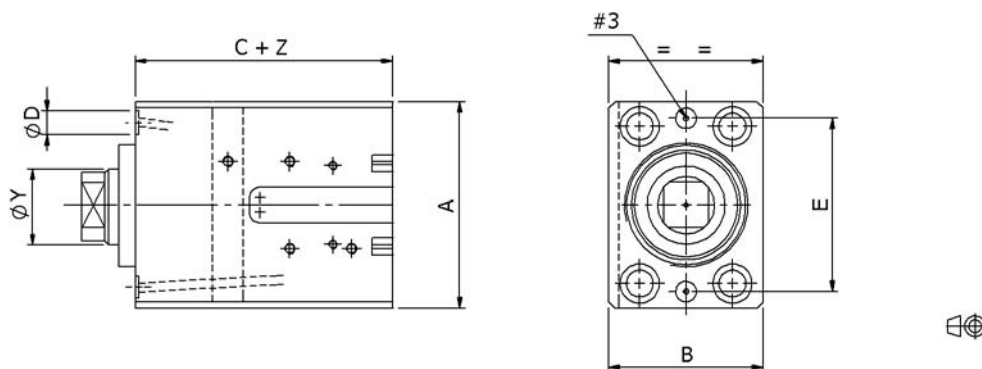
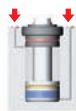
➔ Choice of **CLAMPING** style and **OIL DELIVERY**
 Determinazione di **FISSAGGIO** e **ORIFIZI**

Example of order code:
 Esempio di codice ordine:



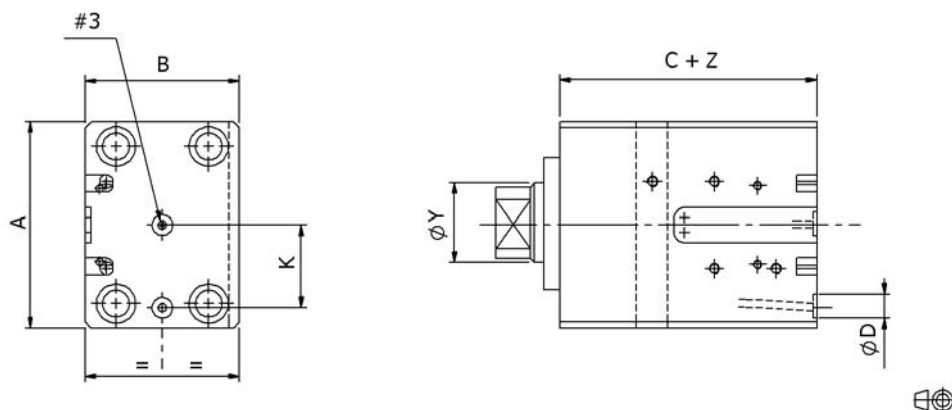
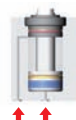
COF

Longitudinal through holes with **FRONTAL** manifold oil delivery
 Fissaggio fori longitudinali passanti con orifizi integrati **FRONTALI**



COR

Longitudinal through holes with **REAR** manifold oil delivery
 Fissaggio fori longitudinali passanti con orifizi integrati **POSTERIORI**



#3 :- Max. diameter of oil delivery hole in the plate: 3 mm. (Cylinders ø25÷50) and 5 mm. (Cylinders ø63÷100). Max. eccentricity mm 0,5 - O-rings included in the supply.
 #3 :- Diametro max del foro di alimentazione sulla piastra: 3 mm (cilindri ø25÷50) e 5 mm (cilindri ø63÷100). Eccentricità max 0.5 mm - O-Ring compresi nella fornitura.

ØX	ØY	C +	A	B	ØD	E	K
25	18	57	65	45	10	51	25,5
32	22	60	75	55	10	60	30
40	22	73	85	63	10	65	32,5
50	28	75	100	75	10	80	40
63	28	85	115	90	13	95	47,5
80	36	100	140	110	13	118	59
100	45	110	170	140	13	140	70

ØX = Bore Alesaggio ØY = Rod Stelo Z = Stroke Corsa (P.E4) eg. ØX = 25 , ØY = 18, Z = 20mm : C + Z = 57 + 20 = 77 mm

V250CE

Choice of **Rod End Style** - Determinazione dell' **estremità dello stelo**

Example of order code:
Esempio di codice ordine:

CE	025	E	G	H	G		20,0
----	-----	---	---	---	----------	--	------

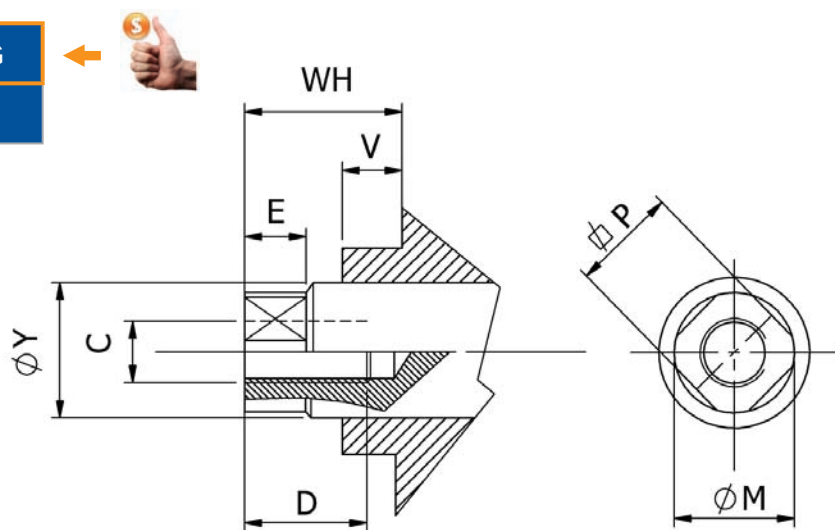
DESCRIPTION OF ROD END STYLES
DESCRIZIONE TIPO DI ESTREMITA'

METRIC FEMALE thread - **STANDARD**
Filetto FEMMINA METRICO - **STANDARD**

G

UNF-UNEF female thread (U.S.A. Standard)
Filetto FEMMINA UNF-UNEF (Standard U.S.A.)

I



ØX	ØY	C		D	E	ØM	ØP	V	WH
		METRIC	UNF						
25	18	M10×1,5	3/8-24	20	6	17	15	6,5	14
32	22	M12×1,75	1/2-20	20	5,5	21	18	8	15
40	22	M14×2	9/16-18	20	5,5	21	18	7	17
50	28	M20×2,5	3/4-16	30	8	27	24	8	20
63	28	M20×2,5	3/4-16	30	8	27	24	7	20
80	36	M27×3	1-12	40	11	35	32	7	20
100	45	M33×3,5	1-1/4-12	50	12	44	40	8	25

ØX = Bore Alesaggio

ØY = Rod Stelo

Choice of cylinder **VERSION** - Determinazione della **VERSIONE** cilindro

Example of order code:
Esempio di codice ordine:

CE	025	E	G	H	G	M	20,0
----	-----	---	---	---	---	----------	------

CYLINDER VERSION
VERSIONE CILINDRO

With Magnetic Switches PRESET
Con PREDISPOSIZIONE per micro magnetici

M

WITHOUT Magnetic Switches Preset
SENZA predisposizione per micro magnetici

N



**SWITCH TO BE ORDERED SEPARATELY FROM THE CYLINDER.
SENSORI DA ORDINARE SEPARATAMENTE AL CILINDRO.**

ACCESSORIES - ACCESSORI

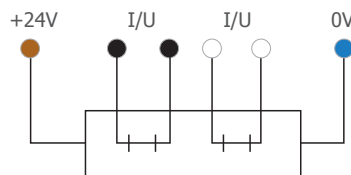
Magnetic Switches - Sensori Magnetici

Example of order code:
Esempio di codice ordine:

MSU2

ØX	ØY	Z	
25	18	20	MSU2
		50	MSU2
		80	MSU3
32	22	20	MSU2
		50	MSU2
		80	MSU3
40	22	20	MSU2
		50	MSU3
		80	MSU3
50	28	20	MSU2
		50	MSU3
		80	MSU3
63	28	20	MSU3
		50	MSU3
		80	MSU3
80	36	20	MSU3
		50	MSU3
		-	-
100	45	20	MSU3
		50	MSU3
		-	-

Switches Technical Data MSU2/3 Dati tecnici sensori MSU2/3	
Supply - Alimentazione	24 VDC ± 10%
Protection - Protezione	polarity inversion - inversione di polarità
Output - Tipo di segnale	clean contact 0V - contatto pulito 0V
Max. switching voltage - Tensione Max. commutabile	125V AC
Max. switching current - Corrente Max. commutabile	800 mA
Max. switching frequency - Frequenza max. di commutazione	60 Hz
Max. switching power - Potenza Max. commutabile	30W
Electric life at rated power (operations) - Vita elettrica	10,000,000
Hysteresis - Isteresi	±0,02 mm typical - tipico ±0,02 mm
24 volt disconnection delay - Ritardo alla disinserione a 24v	15 m sec.
Max. working temperature - Temperatura Max. di esercizio	+80° C - +176° F
Cable (Extraflex armoured + transp. PVC sheath) Cavo (corazzato Extraflex + guaina PVC trasp.)	Ø6 x 3000
Section wires - Sezione conduttori	6x0,14 mm ²
Serial signal connection - Collegamento del segnale in serie	ok, max 6 switches - sì, max 6 sensori
Switch type - Tipo di sensore	electronic, magnet-resistive elettronico magnetosensitivo
Repeatability - Ripetibilità	> 0,05 mm.
ON minimum time - Tempo minimo in ON	3 msec.
Max. flow speed - Velocità max. di passaggio	15 mt/sec.
Degree of protection against liquids - Grado di protezione ai liquidi	IP 67 (DIN 40050)
Dimensions - Dimensioni mm	46x45,5x10,5



Wire Colour / Colore Conduttori

- Brown / Marrone = +24V DC
- Blue / Blu = 0V DC
- Black / Nero = In/Out Contact / Contatto In/Out
- White / Bianco = In/Out Contact / Contatto In/Out

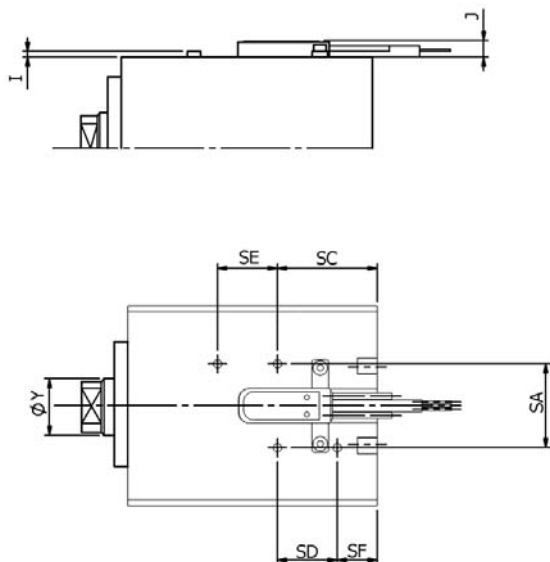
I/U = In/Out In/Out

NOTE: In order to avoid any possible magnetic distortion, the application of the cylinders with magnetic switches inside iron masses (e.g. moulds) needs proper distance (min. 25 mm.) between the body of the cylinder and the external iron mass, except for the clamping side.

SWITCHES POSITION REGULATION: Extended rod position: insert the relevant switch into its seat and slide it to the end; from there, slowly move it to the oppo-site direction until the led is on. Move it of approx. one mm. more in the same direction and fix it with the relevant screw. Retracted rod position: slowly insert the switch into its seat and slide it to the end. Move it of approx. one mm. more in the same direction and fix it with the relevant screw. A proper REED CONTROLLER is available for the switch test. See accessory catalogue.

NOTE: Al fine di evitare possibili distorsioni del segnale, l'applicazione dei cilindri con interruttori magnetici in sedi ricavate all'interno di masse ferrose (es. stampi) richiede una distanza minima di 25 mm. tra corpo cilindro e massa ferrosa, ad eccezione del lato di appoggio per il fissaggio.

REGOLAZIONE POSIZIONE SENSORI: Stelo fuori: inserire il sensore corrispondente nella sua sede sino in fondo; da lì arretrare lentamente il sensore fino al segnale. Arretrarlo di un ulteriore millimetro e fissarlo. Stelo dentro: inserire lentamente il sensore nella sede fino al segnale. Inserirlo di un ulteriore millimetro e fissarlo. Per il test dei sensori è disponibile un REED CONTROLLER. Vedere catalogo accessori.



ØX	ØY	Z	SC	SD	SE	SA	SF	I	J
25	18	20	27,5	-	-	28	20	3	7
		50	30	35	30				
		80	30	35	30				
32	22	20	35	-	-	30	20	3	7
		50	40	30	30				
		80	40	30	30				
40	22	20	50	-	-	36	20	3	7
		50	50	30	30				
		80	50	30	30				
50	28	20	50	-	-	42	20	3	7
		50	50	30	30				
		80	50	30	30				
63	28	20	60	-	-	56	30	3	7
		50	60	30	30				
		80	60	30	30				
80	36	20	70	-	-	65	33	3	7
		50	70	37	30				
		-	-	-	-				
100	45	20	77	-	-	56	47	3	7
		50	77	30	30				
		-	-	-	-				

ØX = Bore Alesaggio ØY = Rod Stelo Z = Stroke Corsa



ACCESSORIES - ACCESSORI

Rod accessories for rod Metric thread - **Accessori stelo** per estremità filetto stelo Metrico

Example of order code:
Esempio di codice ordine:

MTA 10X150

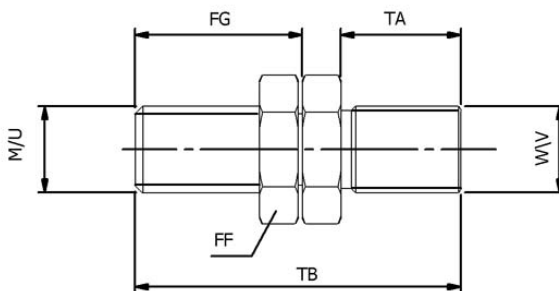
	ØX	ØY
10X150	25	18
12X175	32	22
14X200	40	22
20X250	50	28
20X250	63	28
27X300	80	36
33X350	100	45

ØX = Bore Alesaggio ØY = Rod Stelo

MTA



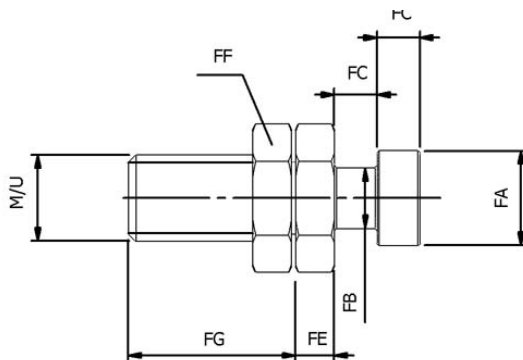
Metric Male Thread
Filetto maschio metrico



MFA



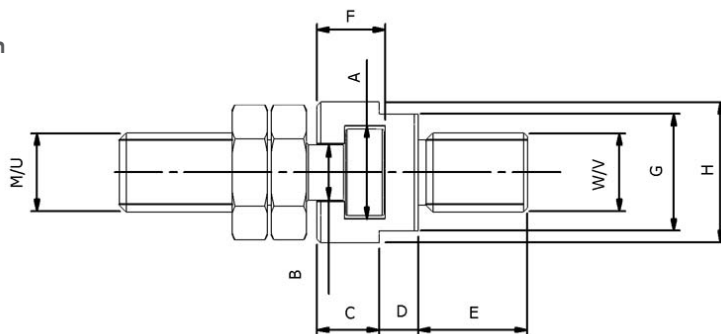
Floating Joint
Testa a martello



DFA



Floating Joint With Female
Testa a martello con femmina



	METRIC		UNF-UNEF		A	B	C	D	E	F	G	H	FA	FB	FC	FE	FF	FG	TA	TB
	M	W	U	V																
10X150	M10×1,5	M10×1,25	3/8-24	3/8-24	17,5	11	11	8	16	12,5	21	25	16	10	7	6	17	24	14	44
12X175	M12×1,75	M12×1,25	1/2-20	1/2-20	19,5	12	13	9	18	14,5	24	28	18	11	8	7	19	28	16	51
14X200	M14×2	M14×1,5	9/16-18	9/16-18	19,5	12	13	9	22	14,5	24	28	18	11	8	8	22	33	18	59
20X250	M20×2,5	M20×1,5	3/4-16	3/4-16	24	15	16	10	28	17,5	30	36	22	14	10	9	30	39	28	76
27X300	M27×3	M27×2	1-12	1-12	30	19	20	12	40	23	36	44	28	18	12,5	12	36	52	36	100
33X350	M33×3,5	M33×2	1-1/4-12	1-5/16-18	39	23	23	14	50	27,5	46	55	35	22	16	14	46	64	45	123

V250CE

ACCESSORIES - ACCESSORI

Thermo Isolating Plates - Piastre Isolamento Termico

Thermo isolating plates are ideal for high temperature applications such as molds for thermosetting and aluminium die-casting.

Le piastre sono ideali nelle applicazioni di cilindri in ambienti con temperature elevate come stampi per termoindurenti e pressofusione d'alluminio.

Key-ways are ideal when providing centring in case of foot application and support to the fixing screws against the radial thrust caused by the piston action. Available in two versions: a standard output and one suitable for the application with thermo isolating plates.

Le chiavette sono ideali per fornire un centraggio in caso di applicazione a piedino ed un sostegno alle viti di fissaggio contro la spinta radiale provocata dall'azione del pistone.

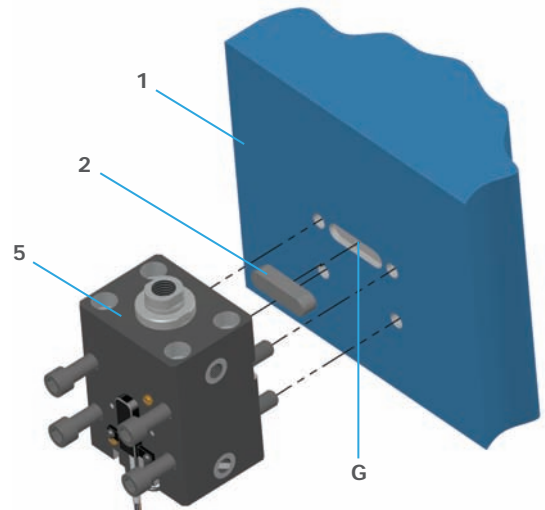
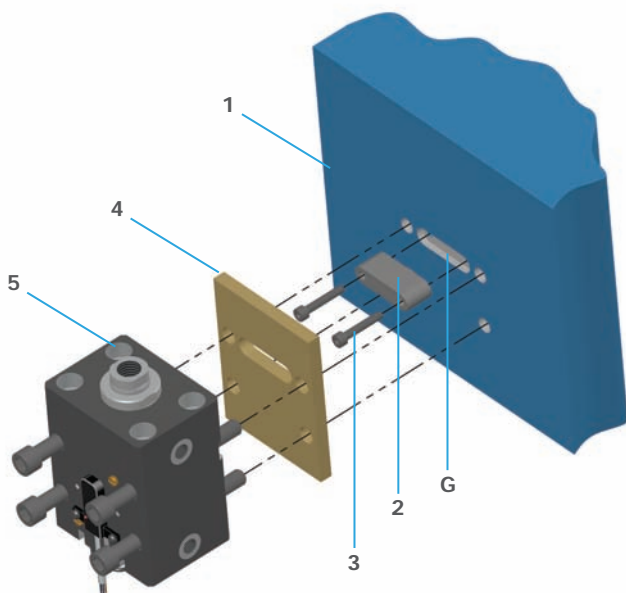
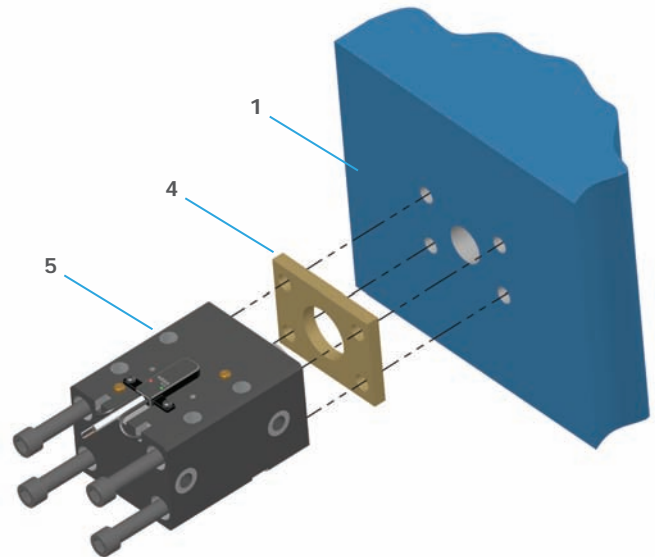
Sono disponibili in due versioni: una standard ed una per applicazioni con piastra di isolamento termico.

Assembly - Montaggio

- 1 - Mould - Stampo
- 2 - Key-way - Chiavetta
- 3 - Key-way fixing screws (nr.2) - included.
- Viti per fissaggio chiavetta (nr. 2) - in dotazione.
- 4 - Isolating plate - Piastra
- 5 - Cylinder - Cilindro
- G - Depth of the seat where key-way is located (see table on page E12-E13).
Profondità cava per alloggiamento chiavetta (vedi tabella pagg. E12 e E13).

GENERAL & TECHNICAL FEATURES CARATTERISTICHE GENERALI

Max. heat resistance <i>Temperatura Max. di picco</i>	300 °C
Max. working temperature <i>Temperatura Max. di esercizio</i>	240 °C
Decreasing temperature capability <i>Grado d'abbattimento temperatura</i>	30 °C
Compressive strength at 25 °C. <i>Resistenza allo schiacciamento a 25 °C</i>	70 Kg.× mm ²
Compressive strength at 200 °C. <i>Resistenza allo schiacciamento a 200 °C</i>	45 Kg.× mm ²
Plain parallelism <i>Parallelismo del piano</i>	0,01 mm.



V250CE

ACCESSORIES - ACCESSORI

Lateral thermo isolating plate - Piastra di isolamento termico laterale



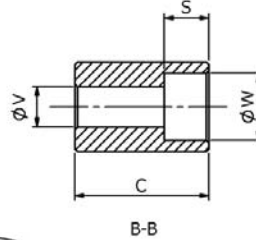
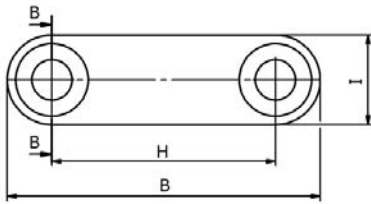
Example of order code:
Esempio di codice ordine:

REBIP 025 020

	ØX	ØY
025	25	18
032	32	22
040	40	22
050	50	28
063	63	28
080	80	36
100	100	45

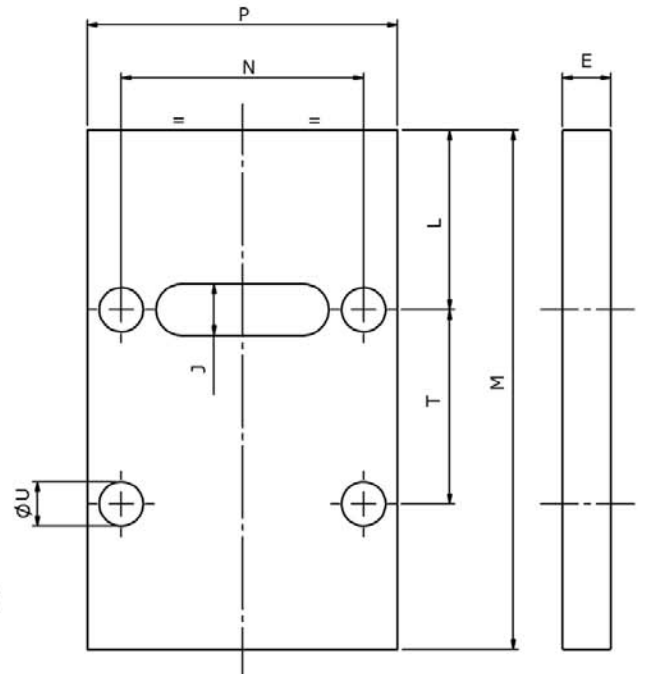
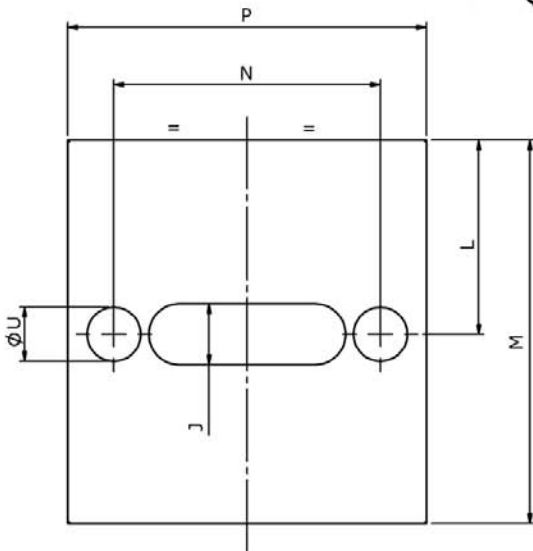
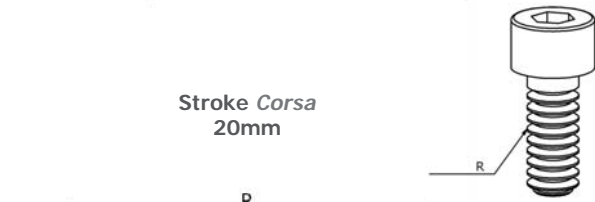
Stroke
Corsa
(Z)

000



Stroke Corsa
20mm

Stroke Corsa
≥ 50mm



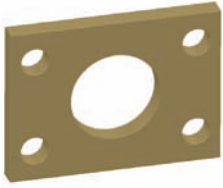
G : Dimension of the seat depth for the key-way on the mould. Support key-way and screws are included.
Quota corrispondente alla profondità della cava di alloggiamento chiave sullo stampo. La chiave di supporto e le viti sono incluse.

ØX	ØY	Z	B ^{+0,02} _{-0,10}	C	E	G	H	I ⁺⁰ _{-0,03}	J	L	M+	N	P	R	S	T	ØU	ØV	ØW
25	18	20	35	15	10	3	25	10	10	37	56	50	64	M4	5	-	8,5	4,5	7,5
		40																	
		70																	
32	22	20	40	18	10	5	28	12	12	40	59	55	74	M5	6	-	10,5	5,5	9
		40																	
		70																	
40	22	20	45	18	10	5	33	12	12	43	72	63	84	M5	6	-	10,5	5,5	9
		45																	
		75																	
50	28	20	55	22	10	7	40	15	15	45	74	76	99	M6	7	-	13	6,5	10,5
		45																	
		75																	
63	28	20	70	22	10	7	55	15	15	55	84	90	114	M6	7	-	13	6,5	10,5
		40																	
		70																	
80	36	20	80	22	10	7	60	20	20	60	99	110	139	M10	11	-	17	10,5	16,5
		40																	
		-																	
100	45	20	110	22	10	7	90	20	20	70	109	135	169	M10	11	-	17	10,5	16,5
		30																	
		-																	

ØX = Bore Alesaggio ØY = Rod Stelo Z = Stroke Corsa

ACCESSORIES - ACCESSORI

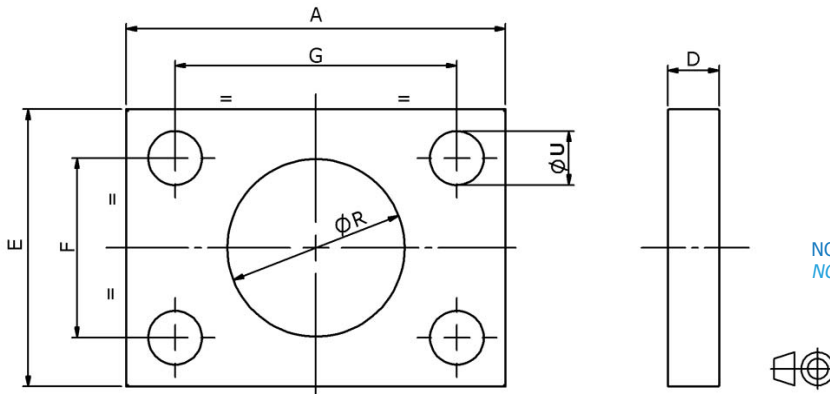
Frontal thermo isolating plates - Piastra isolamento termico frontale



Example of order code:
Esempio di codice ordine:

REFIP 025

	ØX	ØY
025	25	18
032	32	22
040	40	22
050	50	28
063	63	28
080	80	36
100	100	45



NOTE: Not available with frontal oil delivery « F »
NOTA: Non disponibile con alimentazione olio frontale « F »

ØX	ØY	A	D	E	F	G	R	ØU
25	18	64	10	44	30	50	32	8,5
32	22	74	10	54	35	55	34	10,5
40	22	84	10	62	40	63	34	10,5
50	28	99	10	74	45	76	42	13
63	28	114	10	89	55	90	50	13
80	36	139	10	109	75	110	60	17
100	45	169	10	139	95	135	72	17

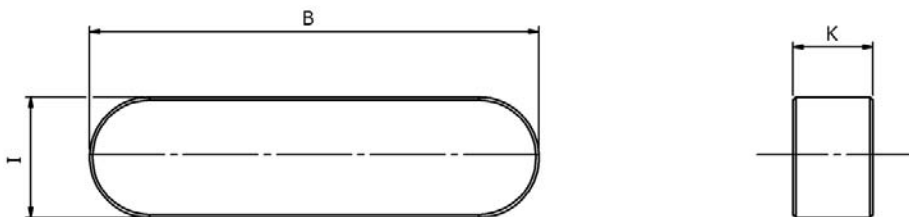
Key-way for lateral mounting - Chiavetta per fissaggio laterale



Example of order code:
Esempio di codice ordine:

REKW 025

	ØX	ØY
025	25	18
032	32	22
040	40	22
050	50	28
063	63	28
080	80	36
100	100	45



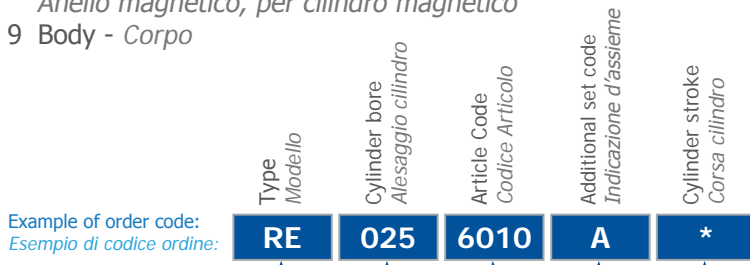
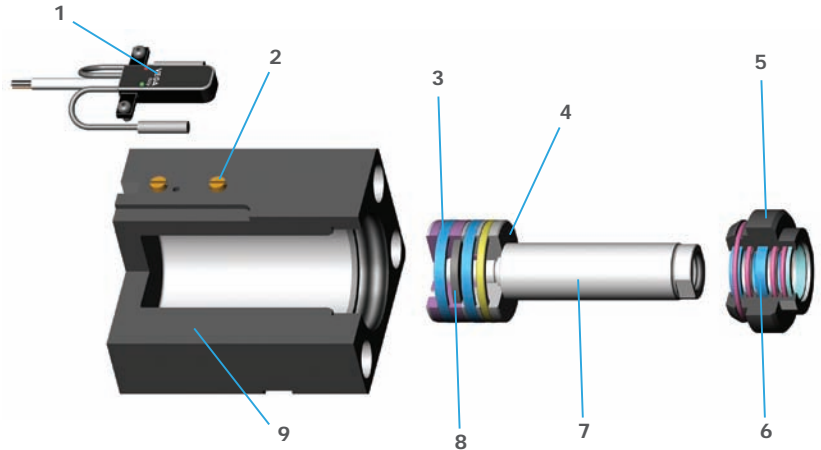
G : Dimension of the seat depth for the key-way on the mould.
Quota corrispondente alla profondità della cava di alloggiamento chiavetta sullo stampo.

ØX	ØY	B ^{+0,02} _{-0,10}	G	I ⁺⁰ _{-0,03}	K
25	18	35	3	10	5
32	22	40	5	12	8
40	22	45	5	12	8
50	28	55	7	15	12
63	28	70	7	15	12
80	36	80	7	20	12
100	45	110	7	20	12

ØX = Bore Alesaggio ØY = Rod Stelo Z = Stroke Corsa

Spare Parts - Ricambi

- 1 Double Magnetic Switch
Doppio sensore magnetico
- 2 Fixing Switch Screw,
each cylinder requires two of them
Vite di fissaggio sensore,
ogni cilindro ne richiede due
- 3 Piston seals - *Guarnizioni pistone*
- 4 Piston - *Pistone*
- 5 Rod Cartridge
Cartuccia porta guarnizioni stelo
- 6 Rod seals - *Guarnizioni stelo*
- 7 Rod - *Stelo*
- 8 Magnet Ring, for magnetic cylinder
Anello magnetico, per cilindro magnetico
- 9 Body - *Corpo*



RE	...	6010	A		Rod seals kit - <i>Serie guarnizioni stelo</i>	6
RE	...	6020	A		Piston seals kit - <i>Serie guarnizioni pistone</i>	3
RE	...	6030			Viton® or FKM o-ring for integrated oil delivery - <i>O-ring alimentazione integrata in Viton® o FKM</i>	
RE	...	0310			Rod cartridge without seals - <i>Cartuccia stelo senza guarnizioni</i>	5
RE	...	0310	A		Rod cartridge with seals - <i>Cartuccia stelo con guarnizioni</i>	5+6
RE	...	6050			Permanent Magnet Ring - <i>Anello magnetico permanente</i>	8
RE	...	1520	A		Non magnetic piston with seals - <i>Pistone non magnetico con guarnizioni</i>	3+4
RE	...	1510	A		Magnetic piston with seals - <i>Pistone magnetico con guarnizioni</i>	3+4+8
RE	...	1120		...	Rod with Female Metric Thread Rod End "G" - <i>Stelo con estremità filetto femmina Metrico "G"</i>	7
RE	...	1121		...	Rod with Female UNF Thread Rod End "I" - <i>Stelo con estremità filetto femmina UNF (USA Standard) "I"</i>	7
RE	...	1530	A	...	Magnetic rod-piston group with Female Metric Thread Rod End "G" <i>Gruppo stelo/pistone magnetico con estremità filetto femmina Metrico "G"</i>	3+4+7+8
RE	...	1531	A	...	Magnetic rod-piston group with Female UNF Thread Rod End (USA Standard) "I" <i>Gruppo stelo/pistone magnetico con estremità filetto femmina UNF (USA Standard) "I"</i>	3+4+7+8
RE	...	1540	A	...	Non-magnetic rod-piston group with Female Metric Thread Rod End "G" <i>Gruppo stelo/pistone normale con estremità filetto femmina Metrico "G"</i>	3+4+7
RE	...	1541	A	...	Non-magnetic rod-piston group with Female UNF Thread Rod End (USA Standard) "I" <i>Gruppo stelo/pistone normale con estremità filetto femmina UNF (USA Standard) "I"</i>	3+4+7
RE	...	1930F		...	Body for clamping style "C", frontal oil ports with O-Rings - <i>Corpo fissaggio "C", orifizi tipo O-Ring frontali</i>	9
RE	...	1930R		...	Body for clamping style "C", back oil ports with O-Rings - <i>Corpo fissaggio "C", orifizi tipo O-Ring posteriori</i>	
RE	...	1920M		...	Body for clamping style "E", BSP right-positioned threaded holes - <i>Corpo fissaggio "E", orifizi filettati BSP lato destro</i>	
RE	...	1920H		...	Body for clamping style "E", BSP left-positioned threaded holes - <i>Corpo fissaggio "E", orifizi filettati BSP lato sinistro</i>	
RE	...	1924M		...	Body for clamping style "E", NPT right-positioned threaded holes - <i>Corpo fissaggio "E", orifizi filettati NPT lato destro</i>	
RE	...	1924H		...	Body for clamping style "E", NPT left-positioned threaded holes - <i>Corpo fissaggio "E", orifizi filettati NPT lato sinistro</i>	
RE	...	1934E		...	Body for clamping style "E", lateral oil ports with O-Ring - <i>Corpo fissaggio "E", orifizi tipo O-Ring laterali</i>	
RE	...	1920D		...	Body for clamping style "E", BSP right and left-positioned threaded holes <i>Corpo fissaggio "E", orifizi filettati BSP lato destro e sinistro</i>	
RE	...	1924D		...	Body for clamping style "E", NPT right and left-positioned threaded holes <i>Corpo fissaggio "E", orifizi filettati NPT lato destro e sinistro</i>	
		MSU2			Multifunction switch - <i>Interruttore completo</i>	
		MSU3			Multifunction switch - <i>Interruttore completo</i>	



www.vegacylinder.com