

Rolled thread T-slot bolts

DIN 787, 12.9



Material:

Tempered steel.

Surface finish:

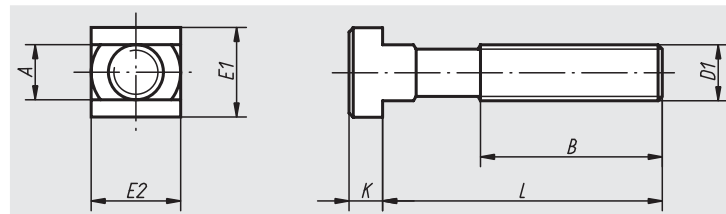
Forged. Milled guide slot, rolled thread.
Class 12.9 heat-treated, black.

Sample order:

nIm 07040-112125

Note:

Permissible load: see Technical Information.



Order No.	Nominal size of slot	D1	L	A	B	E1/E2	K	Approx. weight g
07040-11250	12	M12	50	11,7	35	18	7	60
07040-11280	12	M12	80	11,7	55	18	7	75
07040-112100	12	M12	100	11,7	65	18	7	90
07040-112125	12	M12	125	11,7	75	18	7	110
07040-112160	12	M12	160	11,7	100	18	7	135
07040-112200	12	M12	200	11,7	120	18	7	160
07040-11450	14	M12	50	13,7	35	22	8	70
07040-11480	14	M12	80	13,7	55	22	8	100
07040-114100	14	M12	100	13,7	65	22	8	110
07040-114125	14	M12	125	13,7	75	22	8	120
07040-114160	14	M12	160	13,7	100	22	8	150
07040-114200	14	M12	200	13,7	120	22	8	180
07040-11663	16	M16	63	15,7	45	25	9	140
07040-116100	16	M16	100	15,7	65	25	9	180
07040-116125	16	M16	125	15,7	85	25	9	225
07040-116160	16	M16	160	15,7	100	25	9	260
07040-116250	16	M16	250	15,7	150	25	9	380
07040-11863	18	M16	63	17,7	45	28	10	160
07040-118100	18	M16	100	17,7	65	28	10	203
07040-118125	18	M16	125	17,7	85	28	10	230
07040-118160	18	M16	160	17,7	100	28	10	280
07040-118250	18	M16	250	17,7	150	28	10	430
07040-12080	20	M20	80	19,7	55	32	12	290
07040-120125	20	M20	125	19,7	85	32	12	390
07040-120200	20	M20	200	19,7	125	32	12	550
07040-120315	20	M20	315	19,7	190	32	12	800
07040-12280	22	M20	80	21,7	55	35	14	330
07040-122125	22	M20	125	21,7	85	35	14	428
07040-122200	22	M20	200	21,7	125	35	14	570
07040-122315	22	M20	315	21,7	190	35	14	820
07040-124100	24	M24	100	23,7	70	40	16	540
07040-124160	24	M24	160	23,7	110	40	16	770
07040-124250	24	M24	250	23,7	150	40	16	1040
07040-124400	24	M24	400	23,7	240	40	16	1410
07040-128100	28	M24	100	27,7	70	44	18	650
07040-128160	28	M24	160	27,7	110	44	18	800
07040-128250	28	M24	250	27,7	150	44	18	1120
07040-128400	28	M24	400	27,7	240	44	18	1490